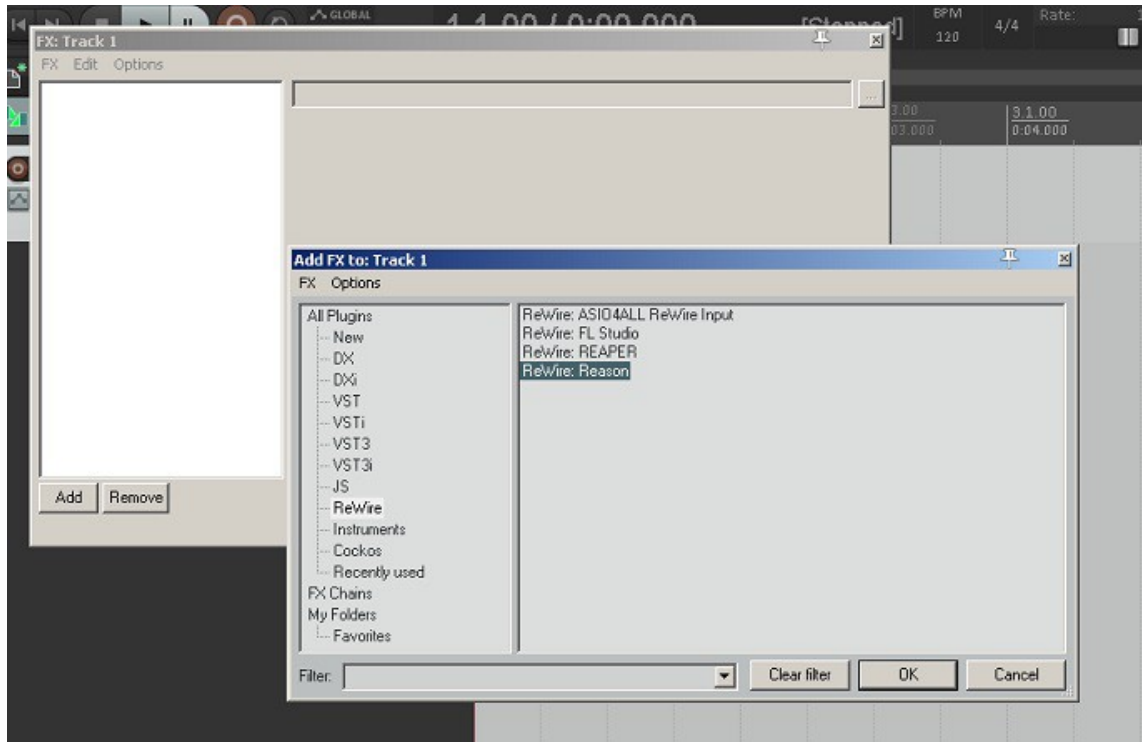
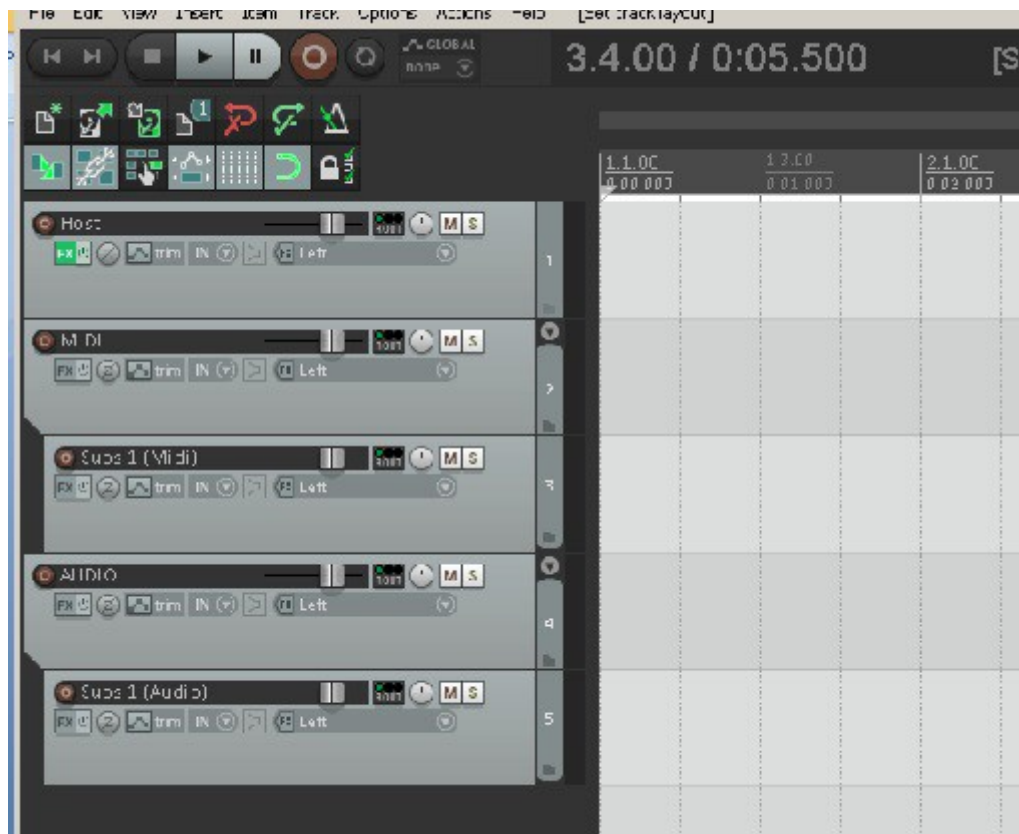


Reason Rewire Reaper (Paso a paso)

Abrir Reaper. Es importante primero abrir el Reaper para que Reason entre en segunda instancia en modo esclavo. **Insertar 1 track (Ctrl + T).** **Insertar Reason como efecto.** **Buscar en la sección "REWIRE".** **Este canal va a tomar la función de "host"**



Creamos 2 canales. Uno para Midi y otro para audio. Yo prefiero crearlos dentro de carpetas diferentes para luego organizar por un lado, todos los canales Midi y por otro todos los de Audio.



Vamos a Reason y creamos los módulos que necesitemos. Este caso crearé un Subtractor. (Mono) y le asignaré el canal 1 (Left) en en Hardware Interfase. Luego insertaré un Malstrom (stereo) para rutearlo hacia el $\frac{3}{4}$ dentro de Reason.



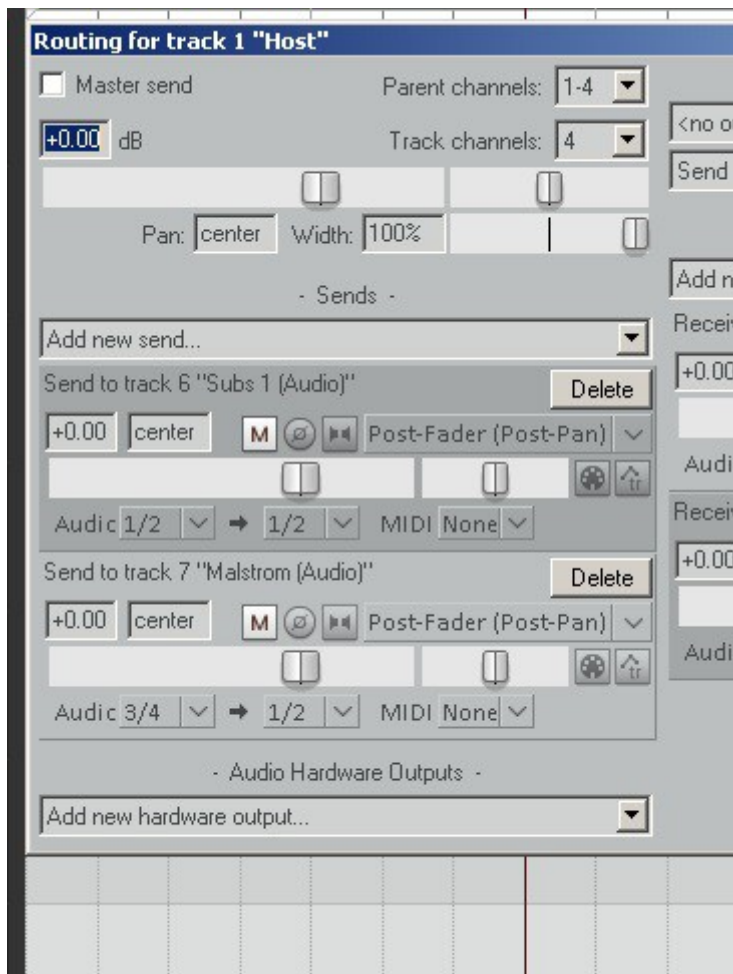
Volvemos a Reaper y hacemos lo siguiente:

Abrimos el router del canal host y asignamos en este caso 4 canales.

Desactivamos el Master Send.

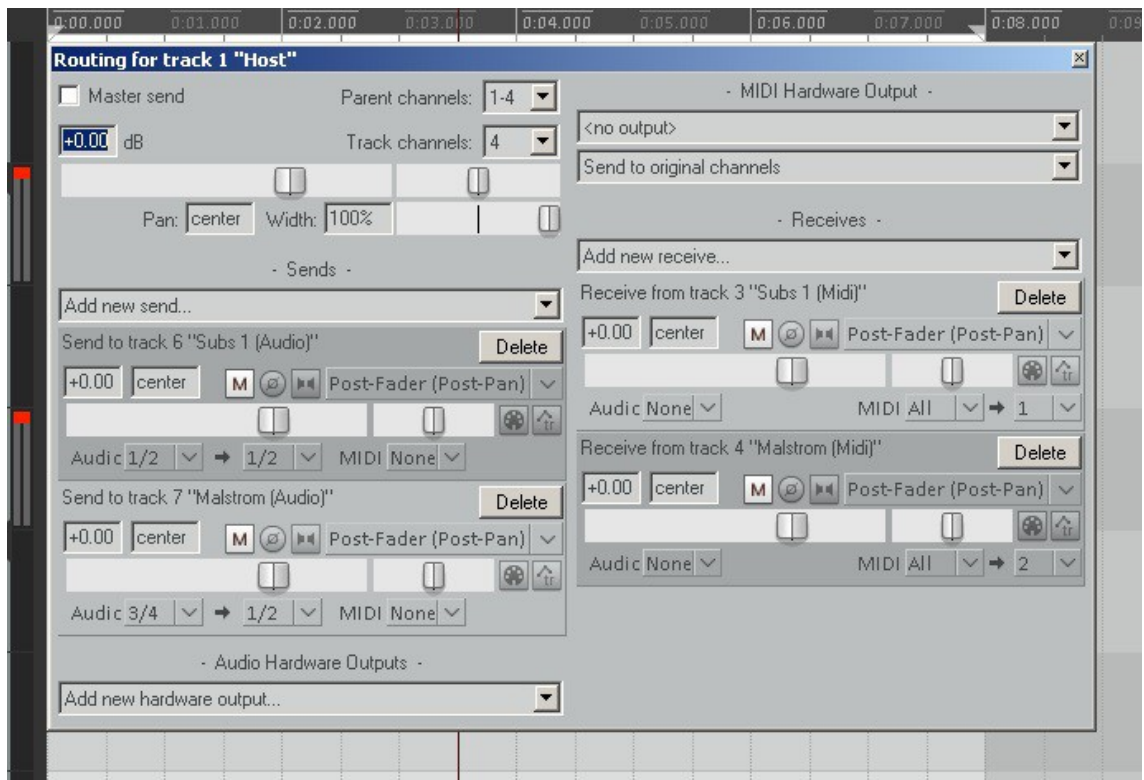
A los SEND Buses enviaremos todos los canales de Audio colocando los números de salidas que hayamos elegido en Reason (Aquí serán las entradas) $\frac{1}{2}$ - $\frac{3}{4}$ y desactivamos las opciones MIDI para estos canales.

Debe quedar así:

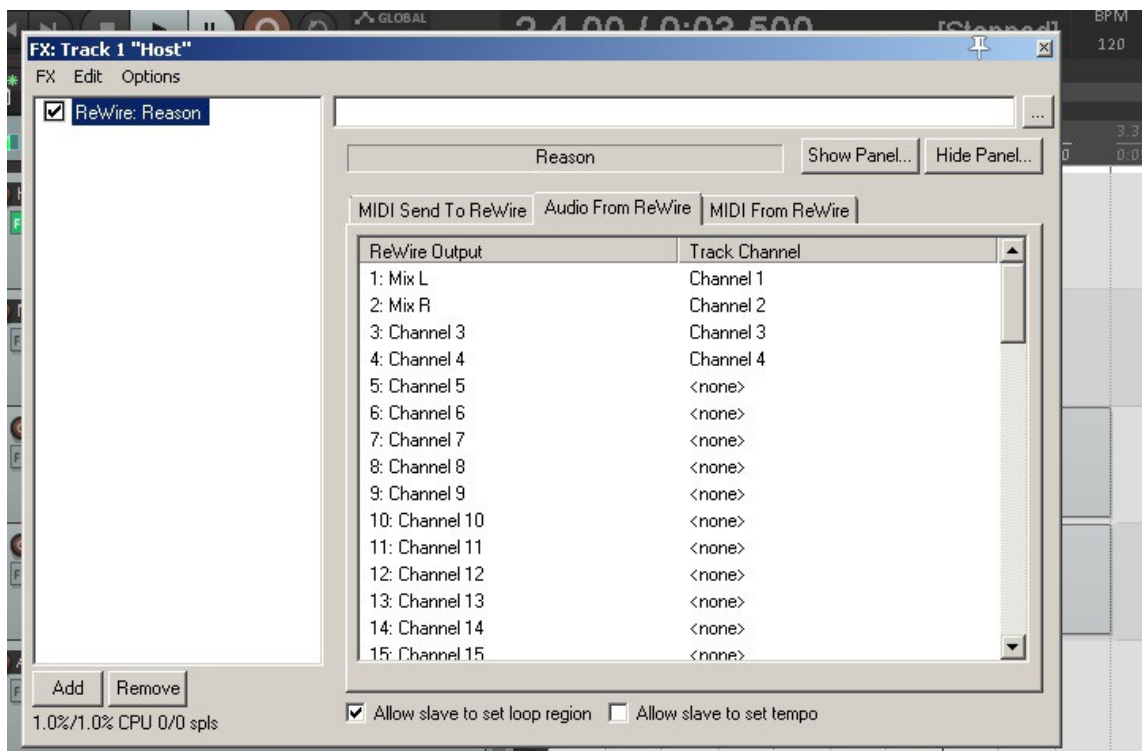


Luego hacemos algo similar pero con los canales MIDI, diferenciándose en que, vamos a **RECEIVES**. Allí asignaremos todos los canales **MIDI**. Desactivando las sacciones de Audio y colocando canal 1, 2, 3, etc... a cada uno según vayan sumándose en el lateral derecho. Debe quedar MIDI : All, Channel: 1. MIDI : All, Channel: 2 . MIDI : All, Channel: 3.

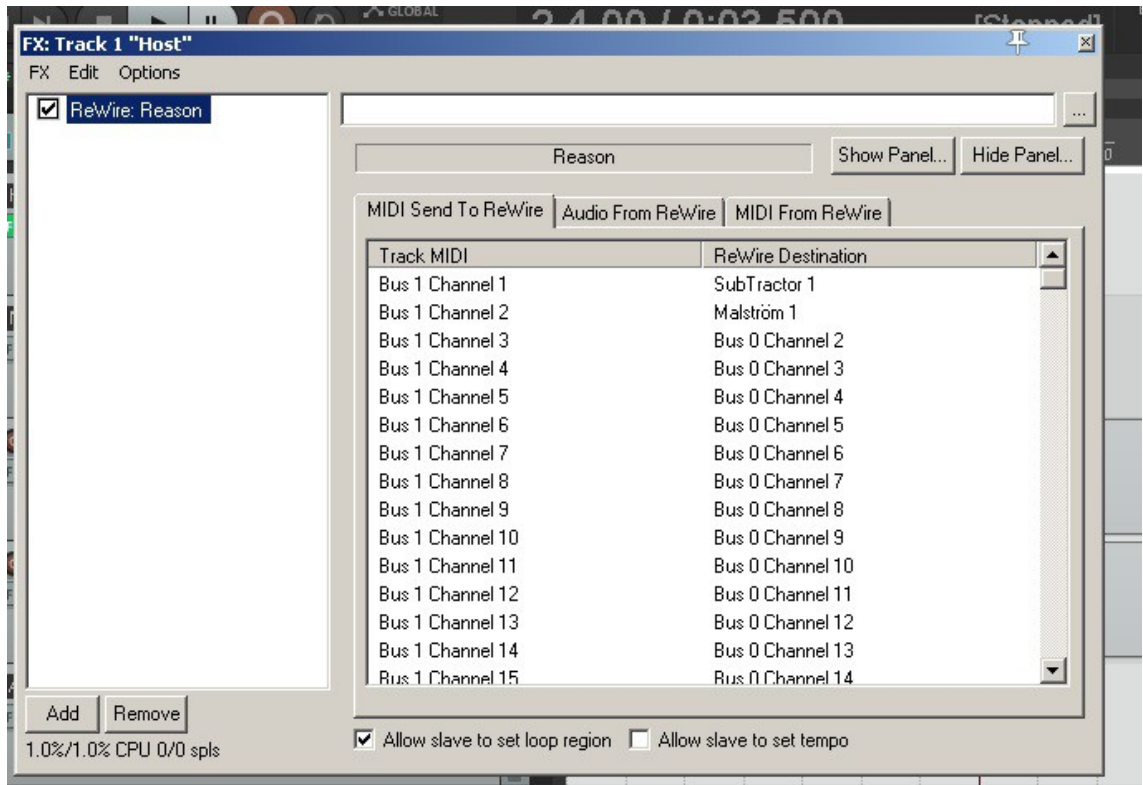
(Ver imagen)



Ahora volvemos al FX del canal Host y asignamos la cantidad de canales que hayamos seleccionado anteriormente y los damos de alta en **“Audio from Rewire”**

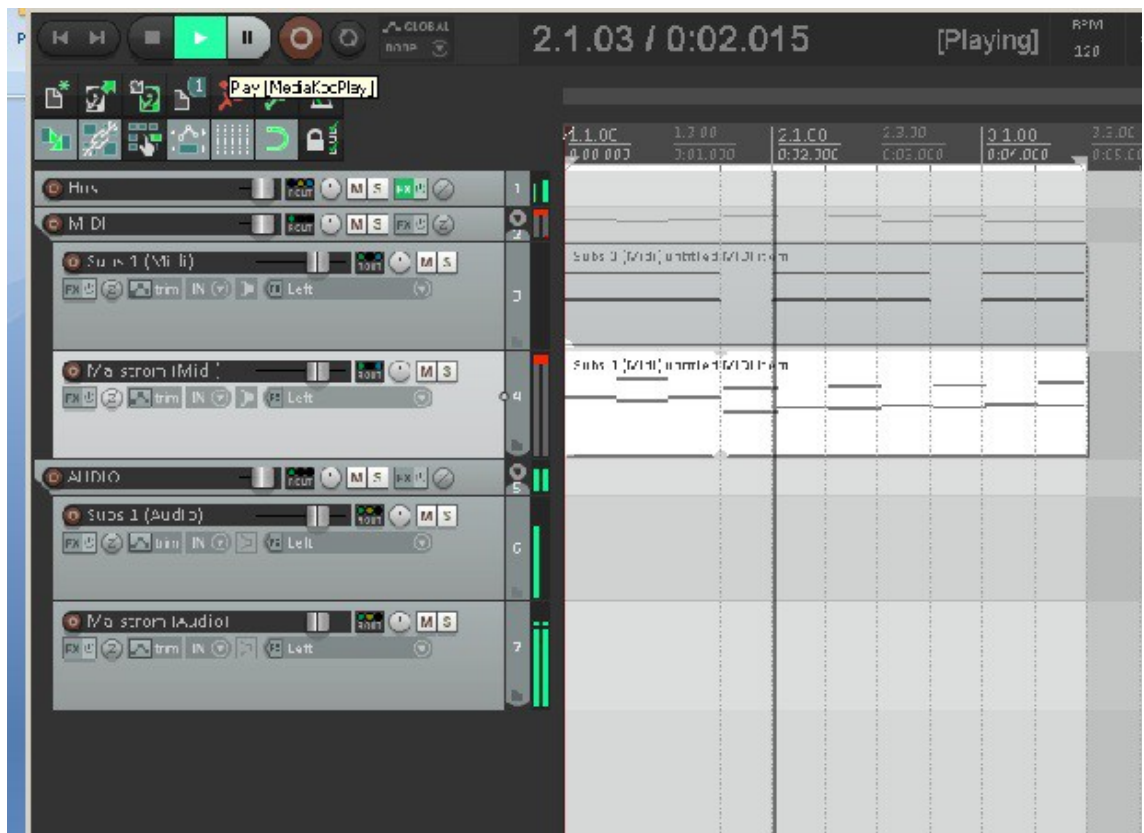


Para finalizar en la pestaña de al lado “**Midi Send to Rewire**” colocamos el instrumento dentro del número de canal. En este caso dos módulos. Subtractor Channel 1 , Malstrom 2. (Recordemos que estos números surgen de lo que colocamos en Receives.)



Solo queda repetir el proceso cada vez que se quiera agregar un módulo dentro de Reason y ejecutarlo en Reaper.

(Foto final: corriendo Reason dentro de Reaper)



Pablo Zumárraga.

(3 Ikon Nile)

Consultas: 3ikonile@gmail.com

www.3ikon.blogspot.com